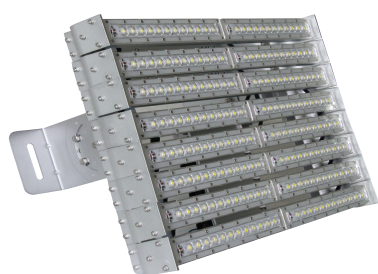


LED 隧道灯-E8

本产品适用于各种隧道、收费站、站台、高架桥底、广场、运动场照明及广告投光，建筑投光等。以 1W 大功率 LED 为光源，结合专业的配光、热学、结构与电路、电源设计，使该产品具有极高的性价比，是一种高效节能与绿色环保的照明产品。



型号名称：LED 隧道灯-E8

整灯功耗：240W

整灯光通：24000LM

工作电压：AC100~240V

产品寿命：>50000 小时

防护等级：IP65

认证证书：CQC、CE、CB、RoHS、LM-79、
节能认证、广东标杆

产品保修：5 年

规格

型号	E8		
LED 数量 (PCS)	192		
整灯功率 (W)	240		
输入电压 (V)	AC100~240		
频率范围 (Hz)	50~60		
功率因数 (PF)	≥ 0.95		
电源效率	$\geq 90\%$		
总谐波失真 (THD)	$\leq 15\%$		
典型色温 (K)	2700-3200	4000-4500	5000-5800
典型光通 (lm)	24000	25200	25200
显色指数 (CRI)	$Ra \geq 70$		
工作温度 ($^{\circ}\text{C}$)	-30~50		
工作湿度 (RH)	10%~90%		
使用寿命 (Hrs)	$L_{70} > 50000$		
防护等级	IP65		
灯体灯罩	铝合金与 PC		
产品尺寸 (mm)	L571×W462×H323		
净重 (kg)	15.9		

特色

- 1、本产品适用于各种隧道、收费站、站台、高架桥底、广场、运动场照明及广告投光，建筑投光等，可替换 75W、150W、250W、400W 传统金卤灯、高压钠灯等传统高能耗气体放电灯。
- 2、系列灯具特点
 - 2.1 优良的散热设计（在无风条件下 LED 焊盘的温升仅 30℃），确保了灯具长期稳定，高效的工作；
 - 2.2 模块化的散热结构设计有利于灯具的扩展，降低模组间的温升差异；
 - 2.3 人形截面散热器结构及合理的模组间距设计，确保了自然对流的通畅，同时有效的降低了异物在灯具上的堆积；
 - 2.4 采用优质的高导热性能铝挤散热器，极大的降低了热量传输过程中的导热热阻；散热器表面的喷砂和阳极处理，大幅的提高了辐射散热性能；
 - 2.5 电源与散热模组的分离设计避免了热场的相互叠加，有利于模组和电源的散热。
- 3、满足标准
 - 满足欧洲标准：
 1. IEC 60598-1:2008
 2. IEC 60598-2-3:2002
 3. IEC62471:2006
 4. EN62493:2010
 5. EN 60598-1:2008 +A11:2009
 6. EN 60598-2-3:2003
 7. EN 55015:2006+A1+A2
 8. EN 61547:2009
 9. EN 61000-3-2:2006+A1+A2
 10. EN 61000-3-3:2008
 - 满足中国标准
 1. GB7000.1-2007 灯具 第 1 部分 一般要求与试验.
 2. GB7000.5-2005 道路与街路照明灯具安全要求.
 3. GB17743-2007 电气照明和类似设备的无线电骚扰特性的限值和测量方法.
 4. GB17625.1-2004 - 电磁兼容、限值、谐波发射电流限值的国家标准.
 5. GB-T18595-2001 一般照明设备的电磁兼容抗扰度要求.